

«СОГЛАСОВАНО»  
Глава Администрации МО  
«Радищевский район»  
Белотелов А.В.

«УТВЕРЖДАЮ»  
Директор «МОУ Ореховская СШ»  
О.И. Эйхвальд

«СОГЛАСОВАНО»  
Начальник ОГИБДД МО  
МВД России «Новоспасский»  
П.В.Мусатов

# ПАСПОРТ

дорожной безопасности образовательного учреждения

**«МОУ Ореховская СШ»**

2023-2024

«СОГЛАСОВАНО»

Глава Администрации МО  
«Радищевский район»

\_\_\_\_\_ Белотелов А.В.

«УТВЕРЖДАЮ»

Директор «МОУ Ореховская СШ»  
\_\_\_\_\_ О.И. Эйхвальд

«СОГЛАСОВАНО»

Начальник ОГИБДД МО  
МВД России «Новоспасский»

\_\_\_\_\_ П.В.Мусатов

# ПАСПОРТ

дорожной безопасности образовательного учреждения

**«МОУ Ореховская СШ»**

2023-2024

## Общие сведения

Муниципальное общеобразовательное учреждение «Ореховская средняя школа»

Тип ОУ: бюджетное учреждение

Юридический адрес ОУ: 433904, Ульяновская область, Радищевский район, село Ореховка, улица Советская, дом 5

Фактический адрес ОУ: 433904, Ульяновская область, Радищевский район, село Ореховка, улица Советская, дом 5

Руководители ОУ:

Директор Эйхвальд Ольга Ивановна 8(422)3931274

Заместитель директора по учебной работе Кайбалиев А.Г. 8(422)3931274

Заместитель директора по воспитательной работе Гурьянова О.В. 8(422)3931274

Ответственные работники муниципального органа образования

директор МАУ «ЦООУ» Дарьина Н.Н. 8(42239)22127

Ответственный от Госавтоинспекции:

инспектор по пропаганде  
Карабанова Д.Р.

8 92783788888

Ответственные работники за мероприятия по профилактике детского травматизма

зам.директора по ВР Гурьянова О.В

(должность)

(фамилия, имя, отчество)

8(422)3931274

(телефон)

Руководитель или ответственный работник дорожно-эксплуатационной организации, осуществляющей содержание УДС\*

начальник Радищевского участка ООО «ТАН» Данилин А.А.

8-927-811-81-40

(фамилия, имя, отчество)

Количество учащихся 72

Наличие уголка по БДД : коридор школы

Наличие класса по БДД : отсутствует

Наличие автогородка (площадки) по БДД : отсутствует

Наличие автобуса марки ПАЗ 320570-02 г/н Е113ХТ 73 имеется(в аренде) АО  
"Радищевское АТП"

Генеральный директор Степанов Александр Викторович

Владелец автобуса : МОУ «Ореховская СШ», МО «Радищевский район»

Время занятий в ОУ:

1-ая смена: 9:10 – 16:40

внеклассные занятия: 14:00 – 16:40

Телефоны оперативных служб:

8(84239)21-4-74- дежурная часть р.п. Радищево

8(84238) 21-6-30 - дежурная часть р.п. Новоспасское

8-84-238-21-5- 53 — ОГИБДД МО МВД России «Новоспасский»

## Содержание

### I. План-схемы ОУ.

- 1) район расположения ОУ, пути движения транспортных средств и обучающихся;
- 2) организация дорожного движения в непосредственной близости от образовательного учреждения с размещением соответствующих технических средств, маршруты движения детей и расположение парковочных мест;
- 3) пути движения транспортных средств к местам разгрузки/погрузки и рекомендуемых безопасных путей передвижения детей по территории образовательного учреждения.

### II. Информация об обеспечении безопасности перевозок детей специальным транспортным средством (автобусом).

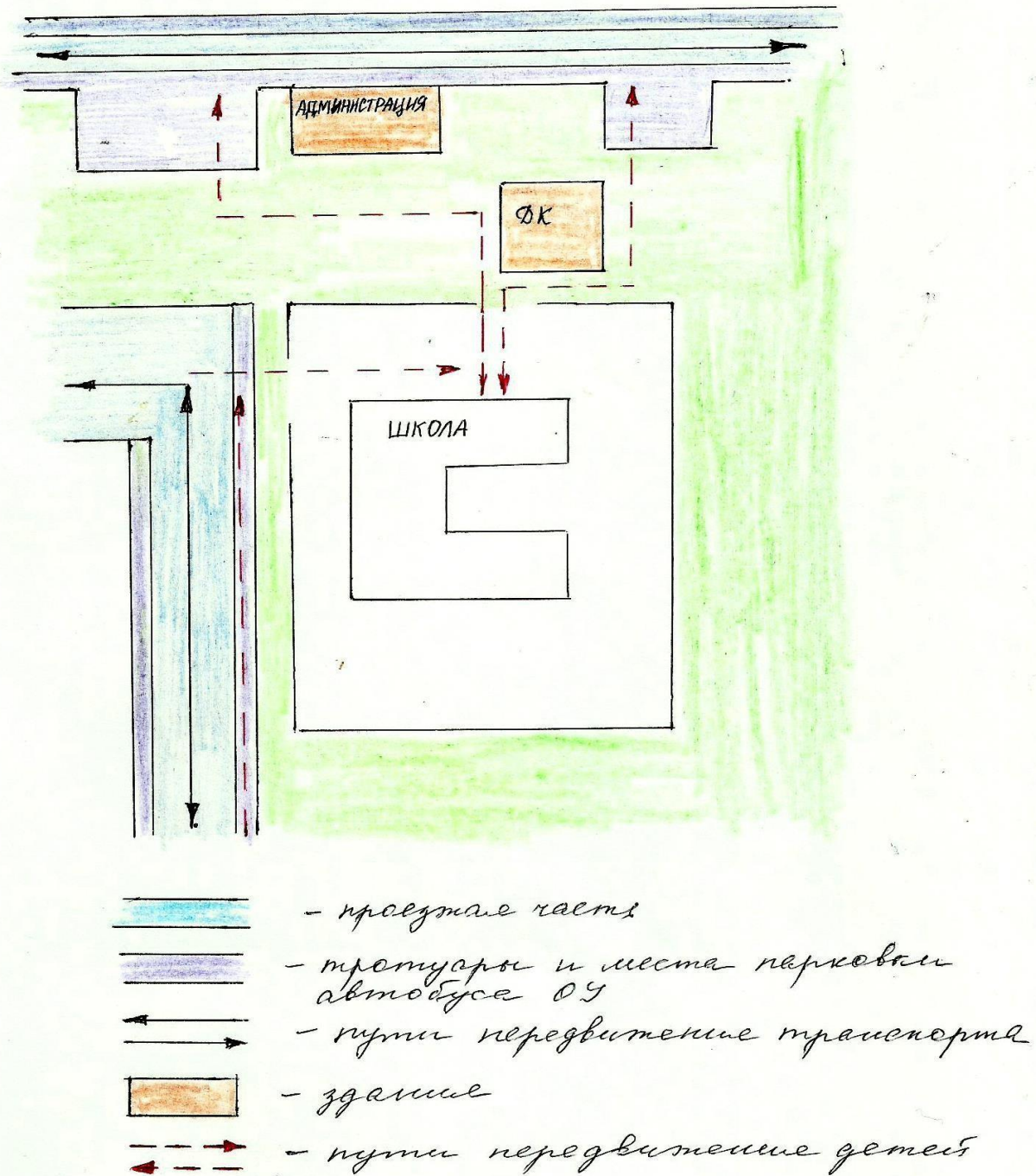
- 1) общие сведения;
- 2) маршрут движения автобуса до ОУ;
- 3) безопасное расположение остановки автобуса ОУ.

**II. План-схемы ОУ.1) План-схема района расположения ОУ, пути движения транспортных средств и детей (учеников)**



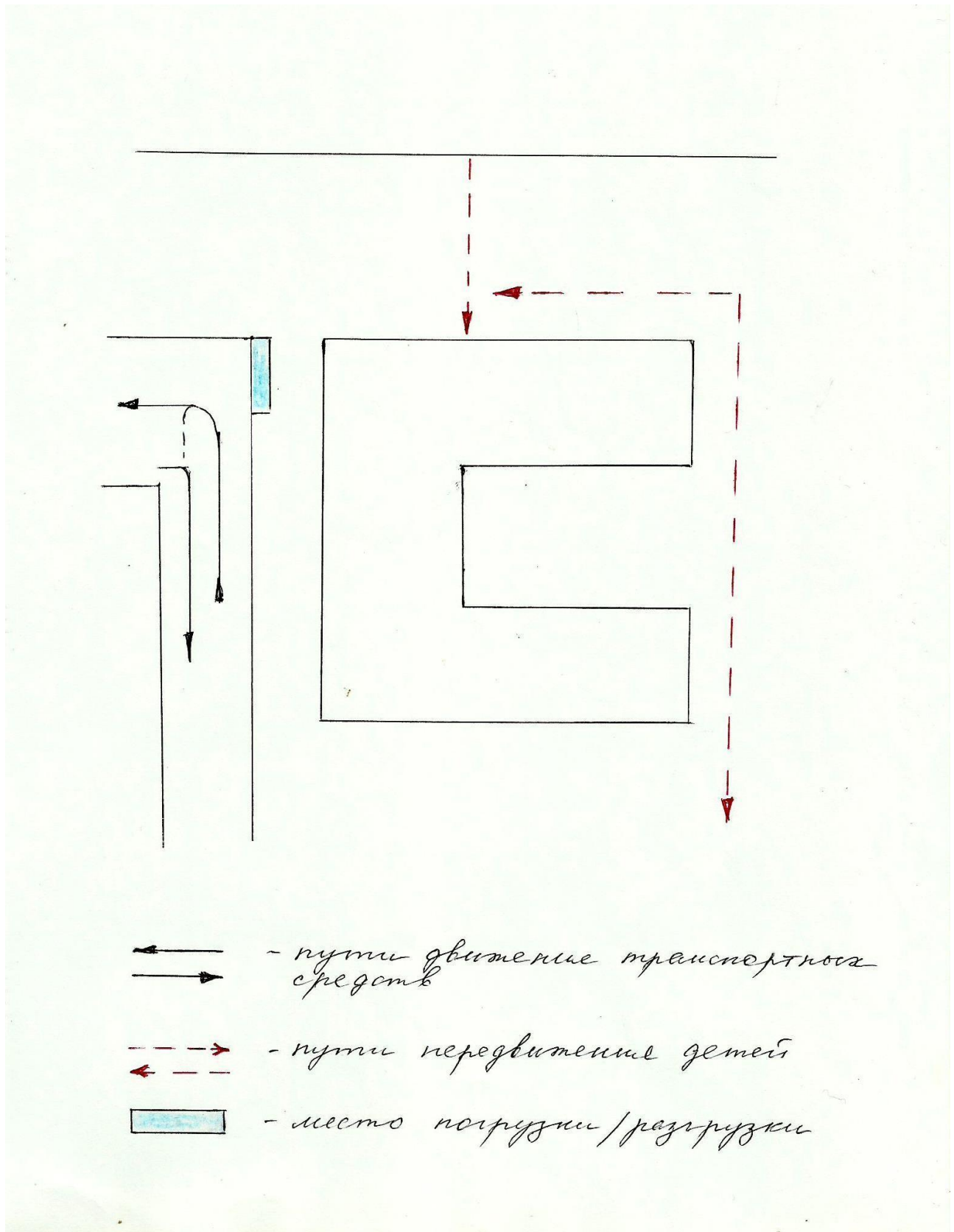
Дорожные знаки отсутствуют

2) Схема организации дорожного движения в непосредственной близости от образовательного учреждения с размещением соответствующих технических средств, маршруты движения детей и расположение парковочных мест



Дорожные знаки отсутствуют

3) Пути движения транспортных средств к местам разгрузки/погрузки и рекомендуемые пути передвижения детей по территории образовательного учреждения



Дорожные знаки отсутствуют



## II. Информация об обеспечении безопасности перевозок детей специальным транспортным средством (автобусом).

### II.1. Общие сведения

Марка : ПАЗ 32053-70

Модель : школьный автобус

Государственный регистрационный знак : E113XT 73

Соответствие конструкции требованиям, предъявляемым к школьным автобусам : соответствует

#### 1. Сведения о водителе автобуса

Фамилия, имя, отчество	Принят на работу	Стаж категории D	Дата предстоящего мед. осмотра	Период проведения стажировки	Повышение квалификации	Допущенные нарушения ПДД
Найдёнышев Алексей Анатольевич	01.08.2023	20 лет На школьном автобусе с 01.03.17г.	Дата 29.07.2024	07.08.2023-14.08.2023.	номер удостоверения № 000232 от 15.08.2023 по программе «Ежегодные занятия с водителями автотранспортных средств в объеме 20 часов	нет

#### 2. Организационно-техническое обеспечение

1) Лицо, ответственное, за обеспечение безопасности дорожного движения:

Генеральный директор Степанов Александр Викторович назначено , прошел аттестацию Диплом № УАТ № 00000005 28.07.2016г.,

2) Организация проведения предрейсового медицинского осмотра водителя:

осуществляет Сорокина А.Л. на основании приказа АО «Радищевское АТП» № 16 от 04.07.2022

3) Организация проведения предрейсового технического осмотра транспортного средства:

Осуществляют: Уланов Олег Александрович Диплом УАТ № 00000038 от 20.07.2017 г (Контролер технического состояния автотранспортных средств)

4) Дата очередного технического осмотра: 17.02.2024г.

5) Место стоянки автобуса в нерабочее время: гараж АО "Радищевское АТП"

меры, исключающие несанкционированное использование: организована охрана

#### 3. Сведения о владельце

**Муниципальное общеобразовательное учреждение «Ореховская средняя школа»**

Юридический адрес владельца: Ульяновская область, Радищевский район, село Ореховка, улица Советская, дом 5

Фактический адрес владельца Ульяновская область, Радищевский район, село Ореховка, улица Советская, дом 5

Телефон ответственного лица 8(842)3931274

#### **4. Сведения об организациях, осуществляющих перевозку детей специальным транспортным средством (автобусом)**

- Акционерное общество «Радищевское Автотранспортное Предприятие» 433910  
Ульяновская обл. р.п. Радищево ул.Заводская 4

#### **5. Сведения о ведении журнала инструктажа**

Генеральный директор Степанов Александр Викторович

### **II.2. Общие сведения**

Марка - ПАЗ 32053-70

Модель - школьный автобус

Государственный регистрационный знак - Е110ХТ 73

Соответствие конструкции требованиям, предъявляемым к школьным автобусам  
- соответствует

### **Сведения о водителе автобуса**

Фамилия, имя, отчество	Принят на работу	Стаж в категории D	Дата предстоящего мед. осмотра	Период проведения стажировки	Повышение квалификации	Допущенные нарушения ПДД
Варламов Александр Сергеевич	01.09.2009	10 лет	Август 2024	17.10.20-21.10.20	Свидетельство ГСВ № 000209 от 12.10.2019 г.	нет

## **2. Организационно-техническое обеспечение**

1) Лицо, ответственное, за обеспечение безопасности дорожного движения: Фомина Т.Н. назначено приказом по школе №132 от 09.03.2021 г., прошло аттестацию 25.02.2021 г., диплом № 6327 00001329

2) Организация проведения предрейсового медицинского осмотра водителя: Осуществляет медсестра Горина Юлия Евгеньевна (Ф.И.О. специалиста) на основании удостоверения № 2432/5232 к диплому №1163040059408, действительного до 19.10.2023. Договор с ГУЗ «Радищевская РБ» № 3

3) Организация проведения предрейсового технического осмотра транспортного средства:

осуществляет контролер по выпуску автотранспорта на линию Фомина Т.Н., №132 от 09.03.2021 г., диплом № 6327 00001329, 25.02.2021 г.

4) Дата очередного технического осмотра 1) 21.04.2024

5) Место стоянки автобуса в нерабочее время гараж ИП «Хабибуллин»  
меры, исключающие несанкционированное использование: охраняемое помещение

### **3. Сведения о владельце**

- МОУ Калиновская сш, Иващенко Наиля Абряшитовна

Юридический адрес владельца

433903 Ульяновская область Радищевский район с.Калиновка ул.Культуры, 5

Фактический адрес владельца

433903 Ульяновская область Радищевский район с. Калиновка ул.Культуры, 5

Телефон ответственного лица \_8(84239) 49-1-36

### **4. Сведения об организациях, осуществляющих перевозку детей специальным транспортным средством (автобусом)**

- МОУ Калиновская сш, Иващенко Наиля Абряшитовна

Юридический адрес владельца

433903 Ульяновская область Радищевский район с.Калиновка ул.Культуры, 5

Фактический адрес владельца

433903 Ульяновская область Радищевский район с. Калиновка ул.Культуры, 5

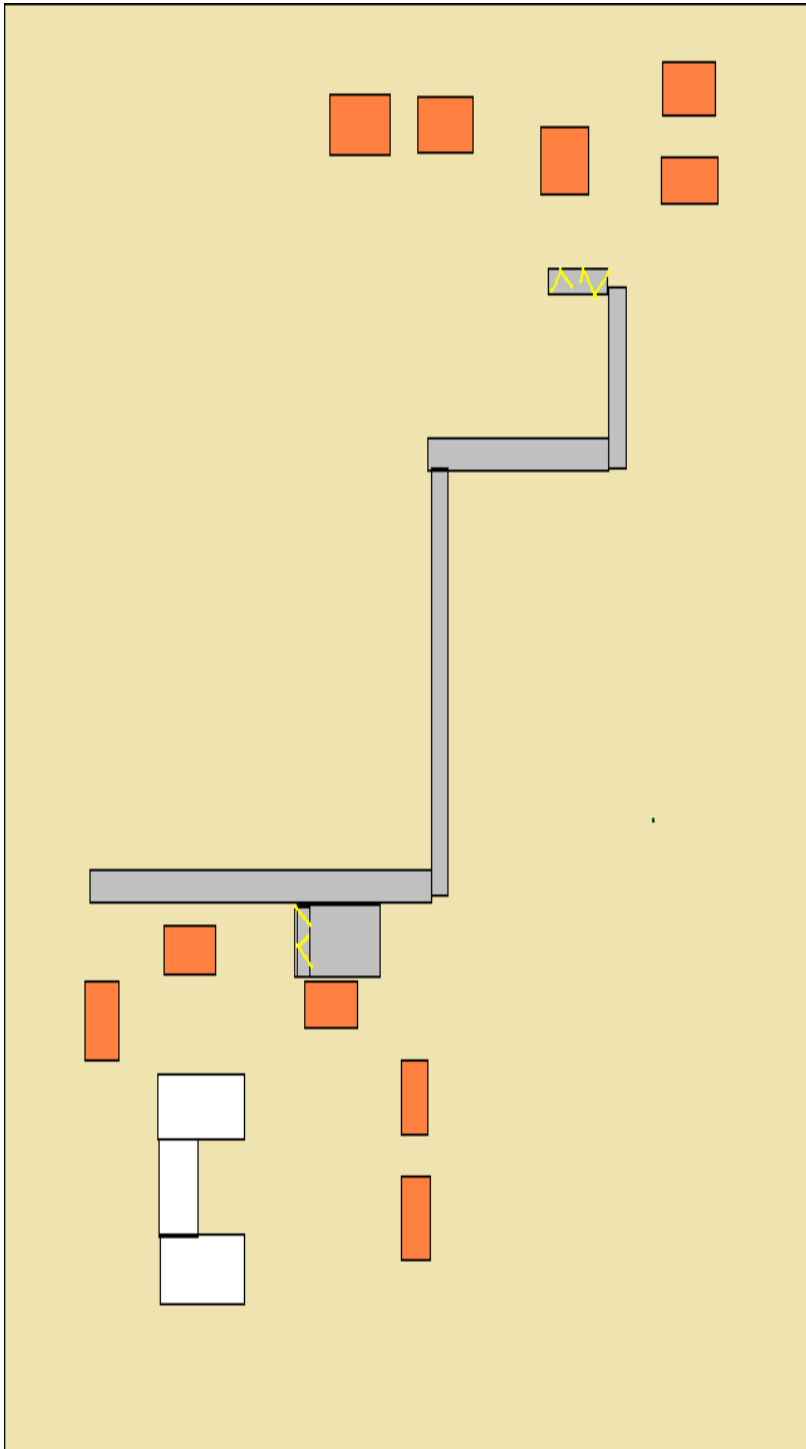
Телефон ответственного лица \_8(84239) 49-1-36

### **5. Сведения о ведении журнала инструктажа.**

1. Ежемесячно проводится периодически инструктаж.

2. Ежемесячно проводится повторный квартальный инструктаж.

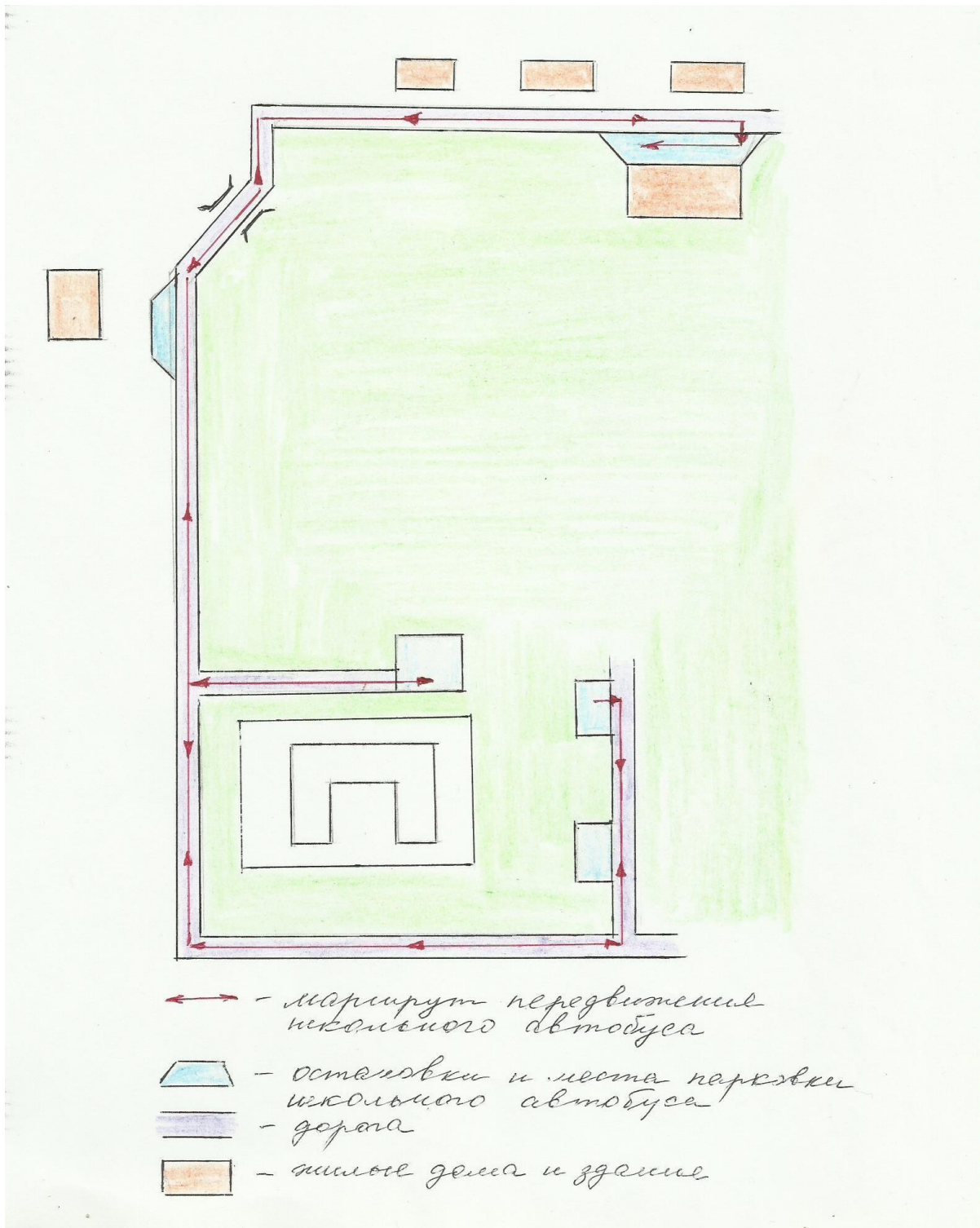
Маршрут движения автобуса ОУ  
Ореховка – Волчанка - Ореховка



Дорожные знаки отсутствуют

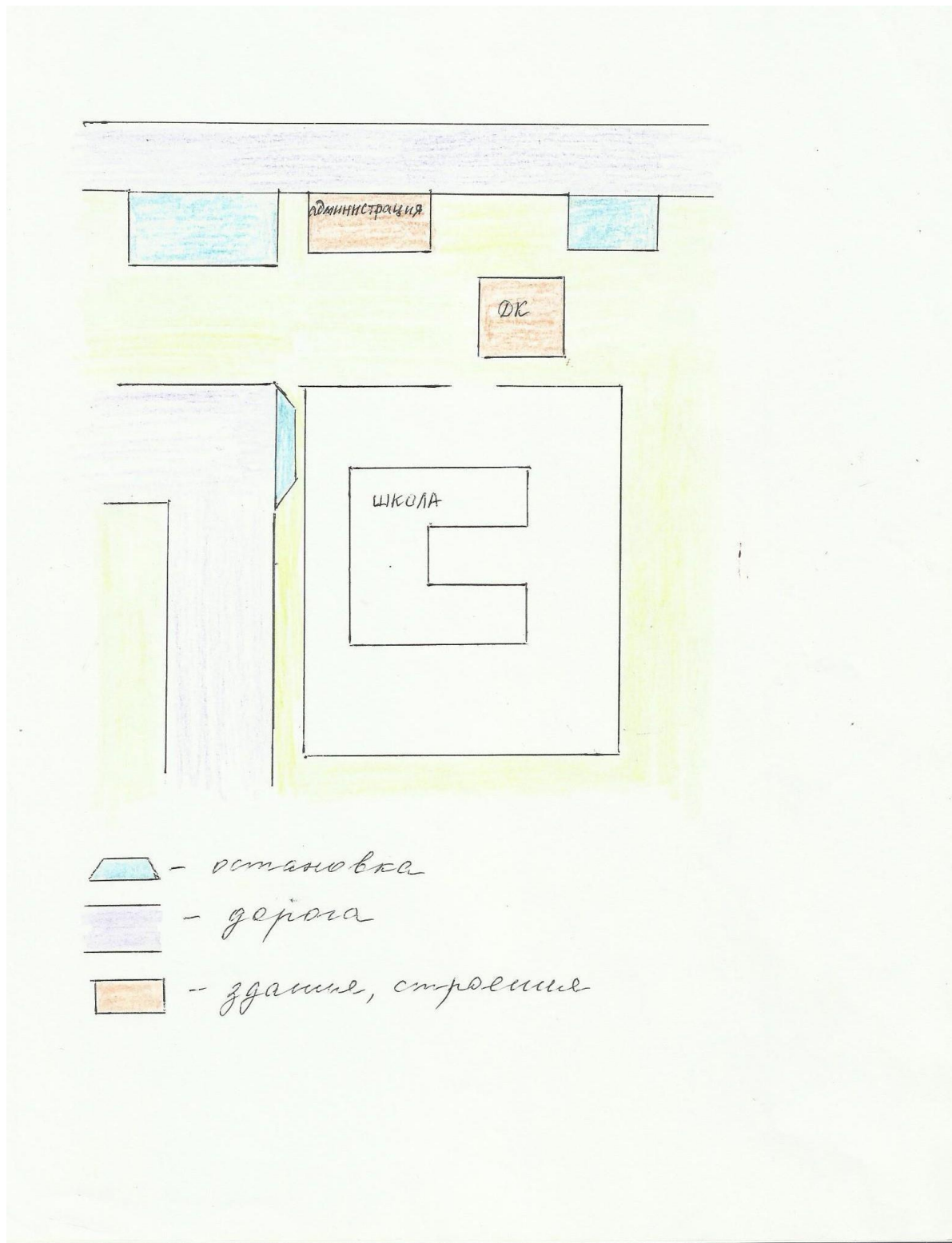
# Маршрут движения автобуса ОУ

Ореховка – Шевченко – Ореховка



Дорожные знаки отсутствуют

## Безопасное расположение остановки автобуса у ОУ



Дорожных знаков нет

## Маршруты

### 1. Найденышев А.А.; ПАЗ – 22 места. (утро 1+вечер1)

р.п.Радищево - с.Волчанка – с. Ореховка- с. Калиновка – с.Ореховка- с.Волчанка - р.п. Радищево

Р.п.Радищево-с.Волчанка-37км

С.Волчанка –с.Ореховка-12км

С.Ореховка-с.Калиновка-12,3км

Протяженность –  $61,3 \times 2 = 122,6$ км

### 2. Варламов А.С.; ПАЗ 22 места; (утро 1 + вечер 1)

с.Калиновка- с.Ореховка- с.Калиновка ( 2 рейса)

с.Калиновка- с.Ореховка-12,3км

с.Ореховка-с.Калиновка-12,3км

Протяженность –  $24,6 \times 2 = 49,2$ км

### 3. Найденышев А.А. ; ПАЗ – 22 места. (утро 1+вечер1)

с.Калиновка – с.Волчанка – с.Ореховка – с.Калиновка (1 рейс)

С.Калиновка-с.Волчанка-24,3км

С.Волчанка –с.Ореховка -12км

С.Ореховка-с.Калиновка-12,3км

Протяженность - $48,6 \times 2 = 97,2$ км

### 4. Варламов А.С.; ПАЗ 22 места; (утро 1 + вечер 1)

с. Калиновка – с.Ореховка – п.Шевченко – с.Ореховка – с.Калиновка -

с. Калиновка – с.Ореховка- 12,3км

с.Ореховка – п.Шевченко-6,9км

п.Шевченко – с.Ореховка-6,9км

с.Ореховка – с.Калиновка-12,3км

Протяженность –  $38,4 \times 2 = 76,8$  км

## ОПИСАНИЕ МАРШРУТОВ.

### Маршрут №1.

#### Место сбора обучающихся

1. р.п.Радищево – с.Волчанка – с. Ореховка- с. Калиновка - с.Волчанка – р.п.Радищево

#### Место сбора обучающихся:

- с.Волчанка ул. Молодежная д.10
- с.Ореховка ул. Советская дом 3
- с.Калиновка ул.Культуры 5

### Маршрут №2

2. с.Калиновка- с.Ореховка- с.Калиновка

#### Место сбора обучающихся:

- с.Ореховка ул. Советская дом 3
- с.Калиновка ул.Культуры 5

### Маршрут №3

3. с.Калиновка – с.Волчанка – с.Ореховка – с.Калиновка

#### Место сбора обучающихся

- с.Волчанка ул. Молодежная д.10
- с.Калиновка ул.Культуры 5
- с.Ореховка ул. Советская дом 3

### Маршрут №4

4. с. Калиновка – с.Ореховка – п.Шевченко – с.Ореховка – с.Калиновка

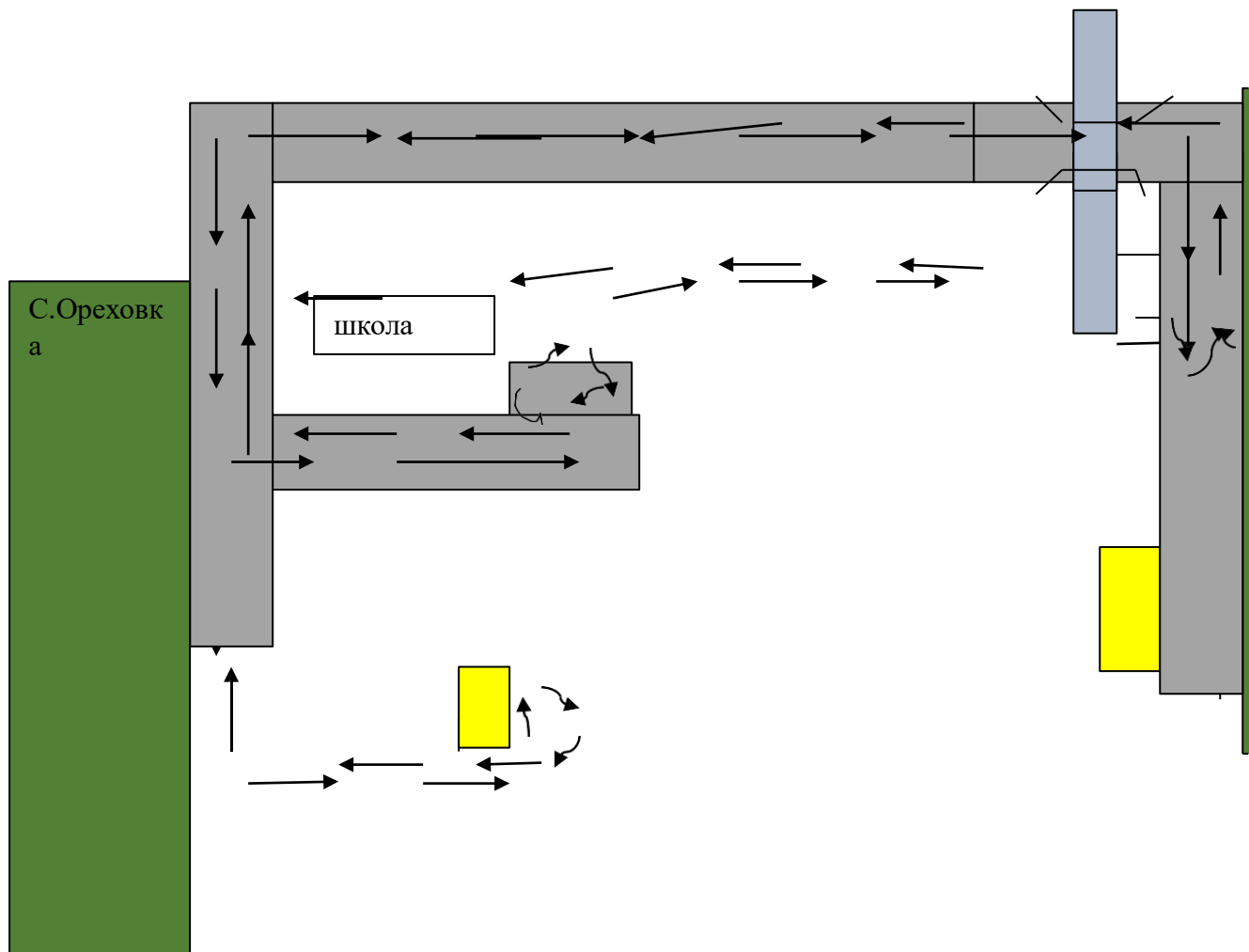
#### Место сбора обучающихся

- п.Шевченко, ул. Рабочая д.4
- с.Ореховка ул. Советская дом 3
- с.Калиновка ул.Культуры 5



«Утверждаю»  
 Директор МОУ «Ореховская СШ»  
 \_\_\_\_\_ О.И.Эйхвальд

### Схема движения школьного автобуса по маршруту Ореховка- Шевченко-Ореховка



Дорожные знаки отсутствуют

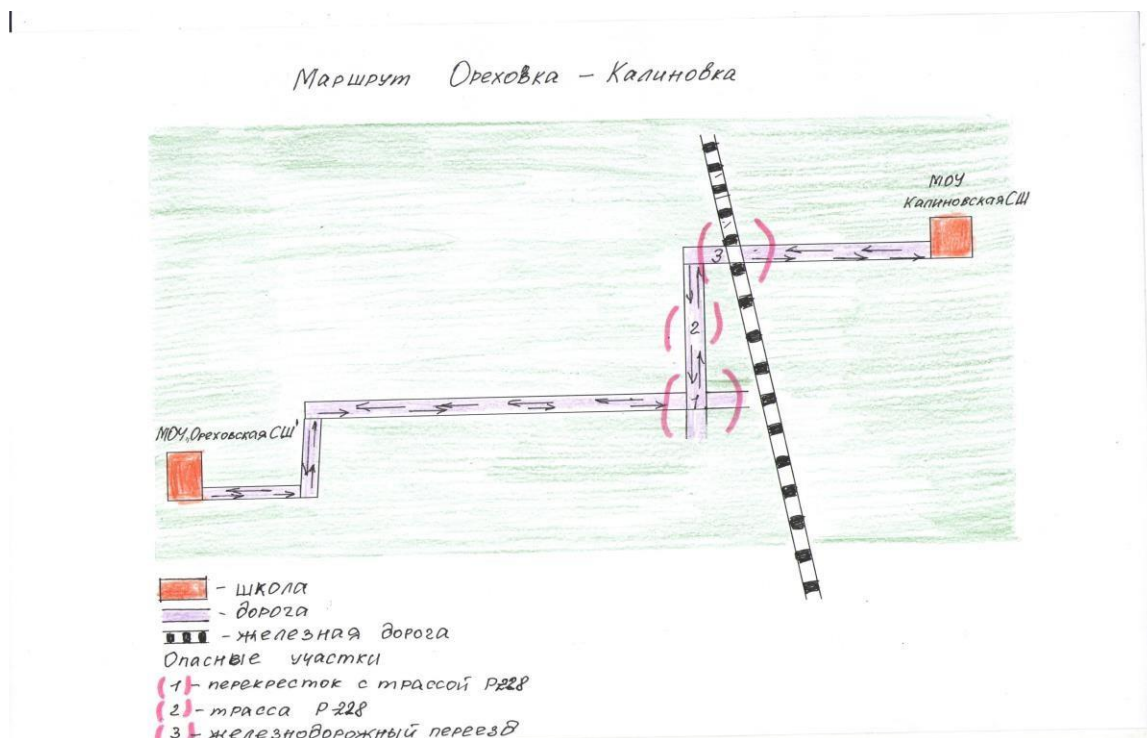
Утверждаю»  
 Директор МОУ «Ореховская СШ»  
 \_\_\_\_\_ О.И.Эйхвальд

### Схема движения школьного автобуса по маршруту Ореховка-Волчанка –Ореховка



Дорожные знаки отсутствуют

Схема движения школьного автобуса по маршруту  
Ореховка –Калиновка- Ореховка



1.1  
Железнодорожный  
переезд со шлагбаумом



2.4  
Уступите дорогу

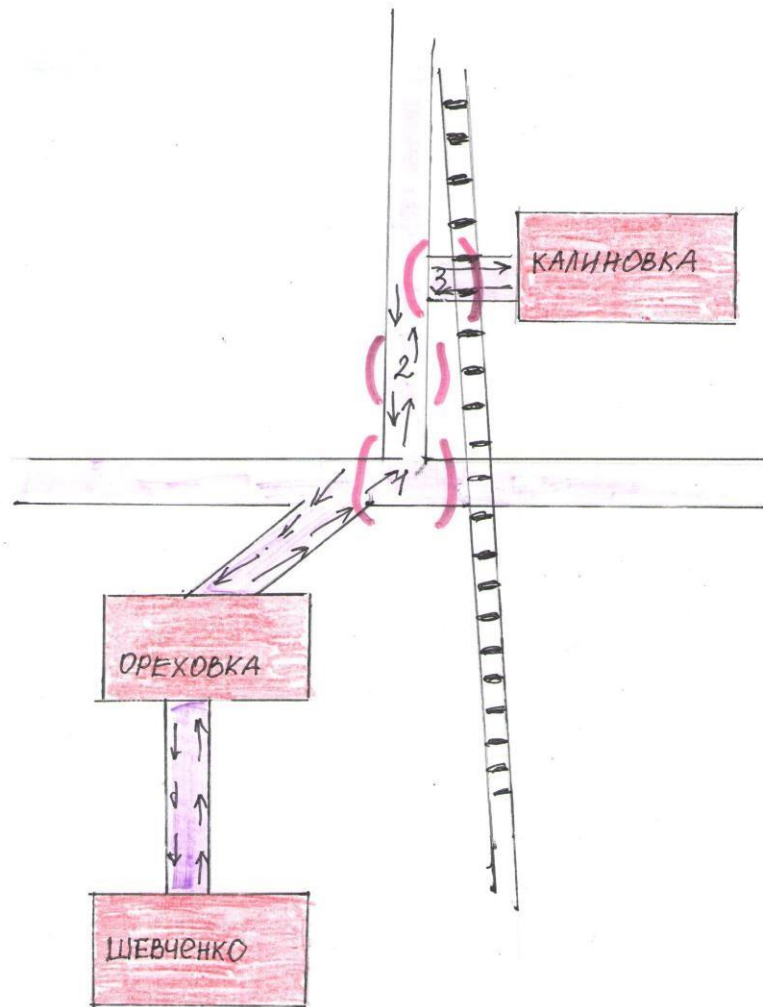
Дорожные знаки:

**Расписание движения школьного автобуса, предназначенного для перевозки учащихся МОУ «Ореховская СШ» по маршруту : «р.п.Радищево – с.Волчанка – Ореховка- Шевченко – Калиновка – с.Волчанка -р.п. Радищево»**

№ п/п	Наименование ОО	Наименование маршрута	Время выезда	Время прибытия в место сбора №1 С.Волчанка	Время прибытия в место сбора №1 П.Шевченко	Время прибытия в место сбора №2 С.Ореховка	Время прибытия в место сбора №3 с.Калиновка
1	МОУ «Ореховская средняя школа»	Р.п.Радищево С.Волчанка с.Ореховка- с.Калиновка (1 рейс)		11:00		11:15	11:40
		С.Калиновка- С.Ореховка- С.Калиновка (1 рейс)	11:20		-	11:40	12:00
		С. Калиновка П.Шевченко- С.Ореховка- С.Калиновка (1 рейс)	11:20		12:00:	12:15	12:40
		С.Калиновка- С.Волчанка- С.Ореховка -с.Калиновка (2 рейс)	11:40	12:20	-	12:35	12:55
		С.Калиновка С.Ореховка- С.Калиновка (2 рейс)	12:00		-	12:20	12:45
		1	МОУ «Ореховская средняя школа»	с.Калиновка с.Ореховка с.Волчанка- с.Калиновка (1 обратный рейс)	15:50	16:25	-
С.Калиновка- С.Ореховка- С.Калиновка (1обратный рейс)	15:50				-	16:15	16:35
С.Калиновка- С.Ореховка- С.Волчанка- р.п.Радищево (2 обратный рейс)	17:50			18:25	-	18:10	-

	С.Калиновка С.Ореховка- С.Калиновка- (2 обратный рей)	17:50	-	18:15	18:35
	С.Калиновка- С.Ореховка- П.Шевченко- С. Калиновка	17:50	18:30	18:15	

Маршрут: с.Калиновка – с.Ореховка – п. Шевченко – с. Ореховка – с. Калиновка



- населенный пункт
  - дорога
  - железная дорога
- Опасные участки
- (1) - перекресток с трассой
  - (2) - трасса
  - (3) - железнодорожный переход



1.1  
Железнодорожный  
переезд со шлагбаумом



2.4  
Уступите дорогу

## Дорожные знаки